

# Kommandanthagen ved Fredriksten festning



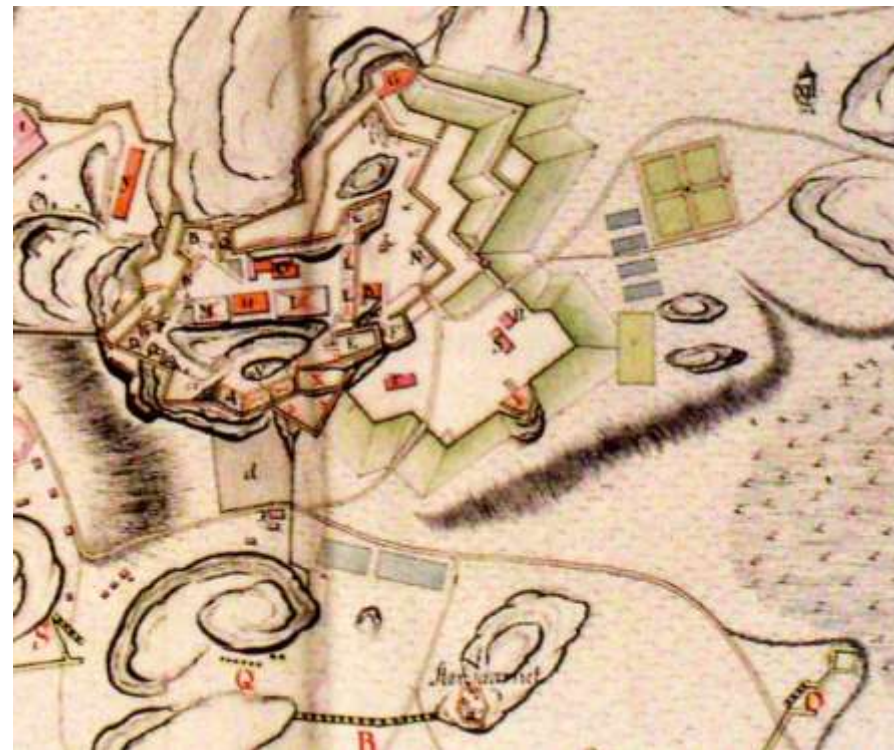


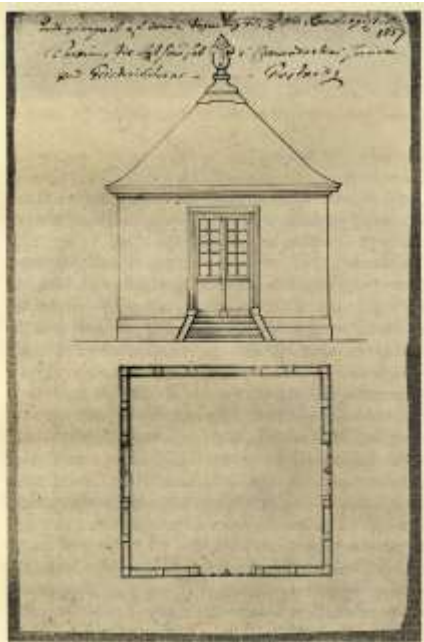


Kart 1701  
1718



1758  
1776





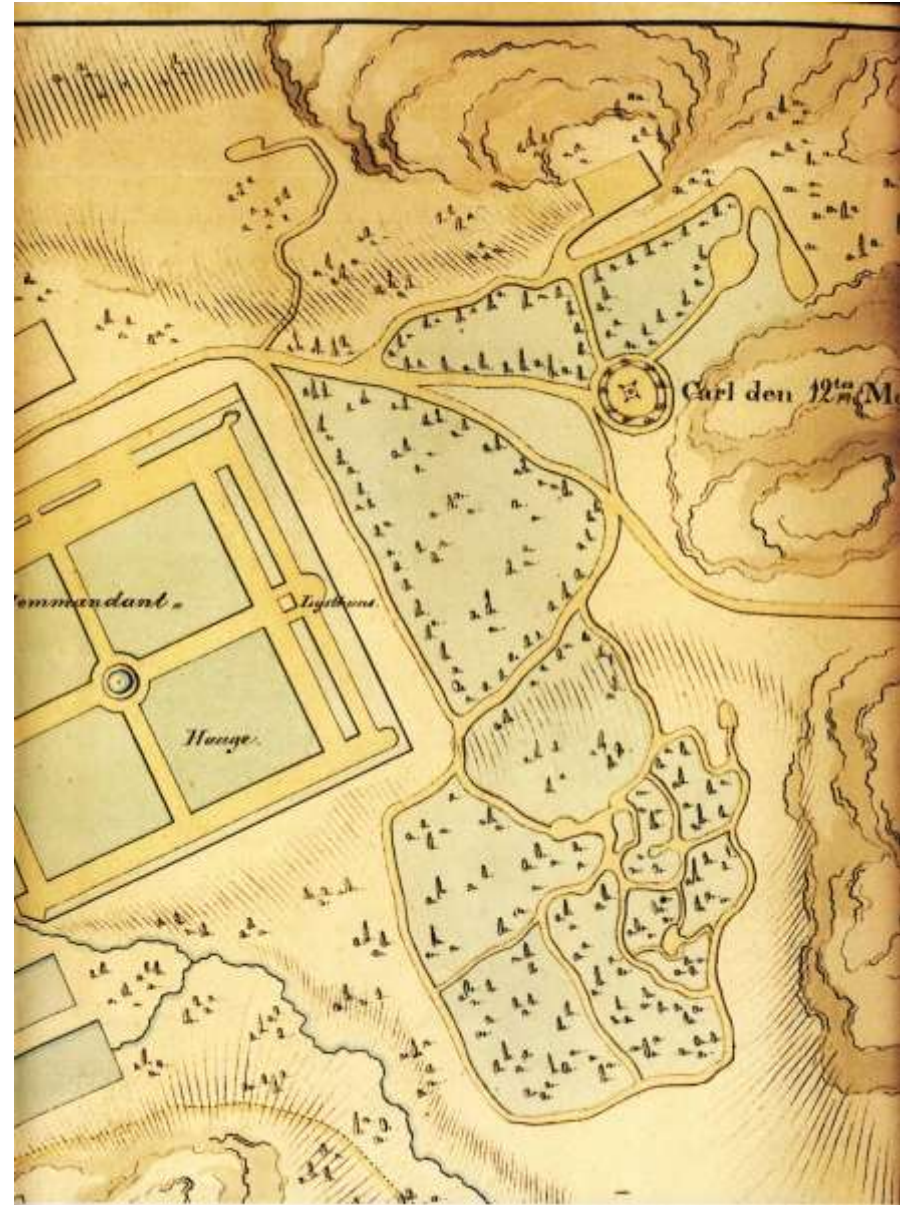
Kommandantehoven. Utkast til Iyrtan fra 1757. Riksarkivet.

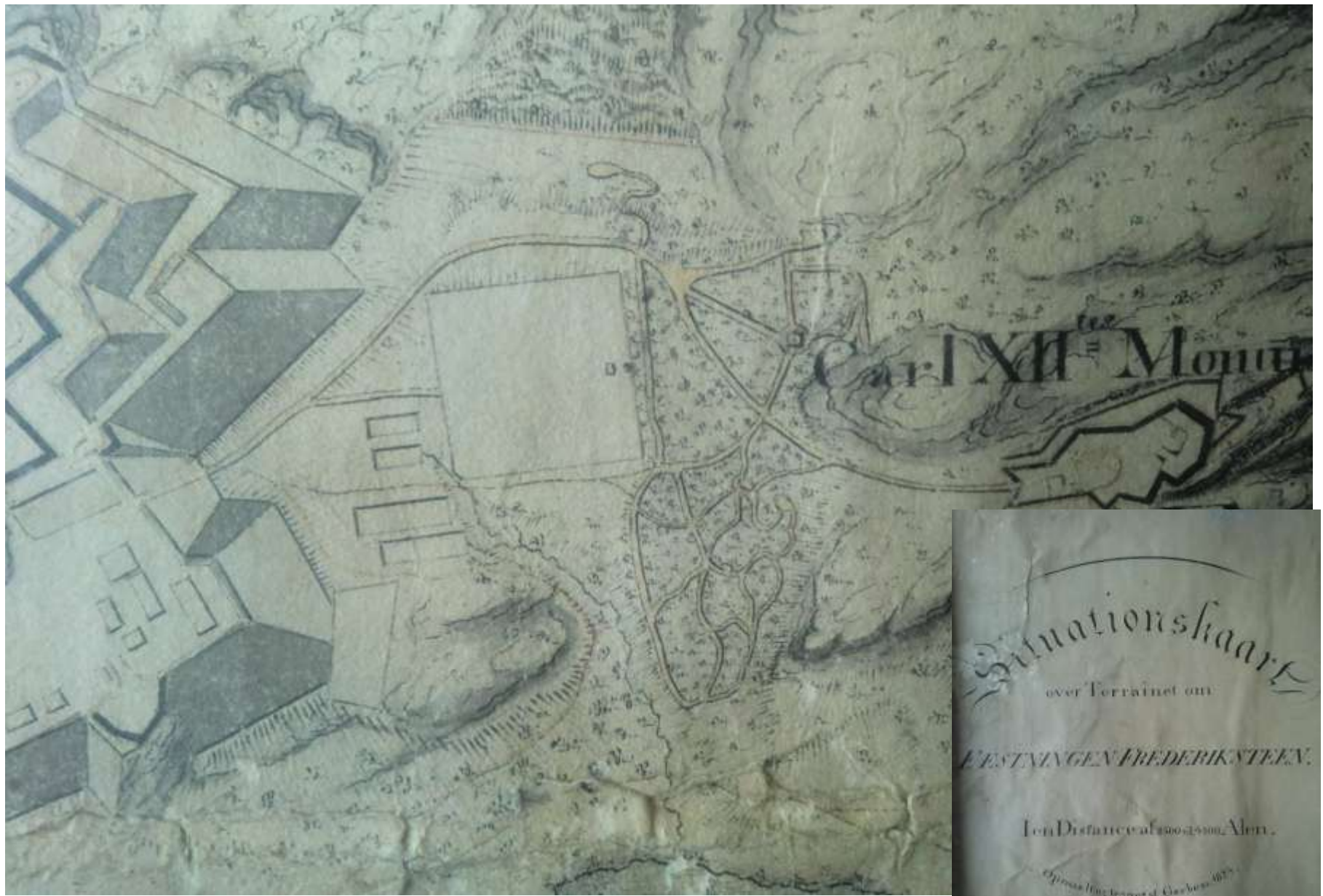


Den Gamle  
kommandanthagen  
tegnet av  
Th. Fearnley, 1824.



Kommandanthagen 1802, 1814 og 1819.  
Slagmarken er blitt landskapspark.





Tegning av Thomas Fearnley, 1824  
Maleri av Ferdinand Gjøs 1843





Kart av Rød herregård  
H. Grimsgaard 1858-59



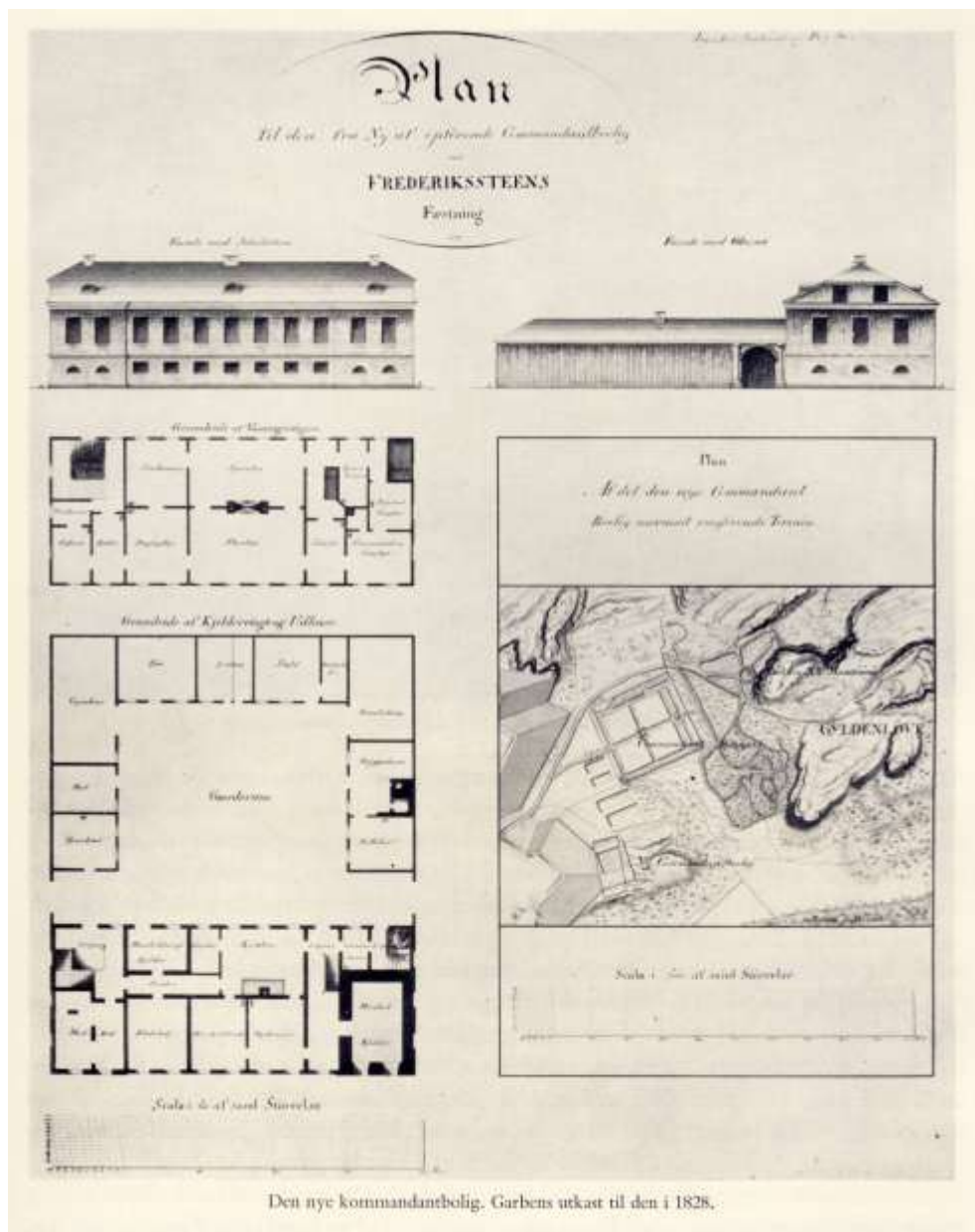
Rød herregård. Hovedhuset og haven, Udatert tegning av H. A. Grosch.



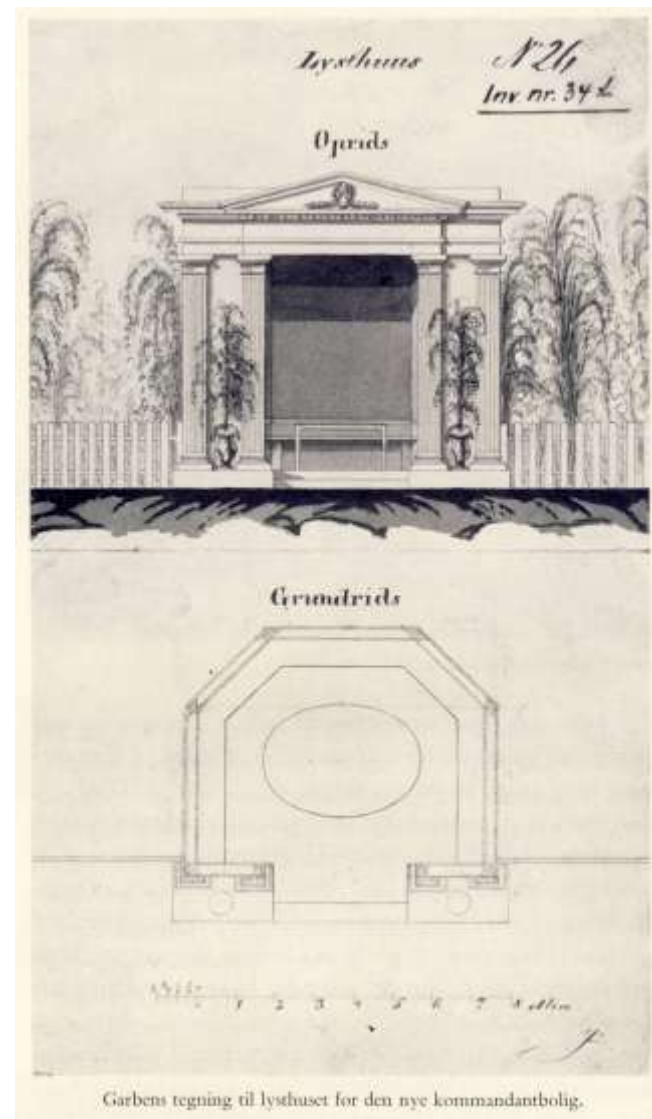
Den nye Kommandantboligen utenfor festningsmurene ble oppført i 1830.



Offiser og arkitekt B.N. Garbens tegninger til ny kommandantbolig og lysthus i 1830.



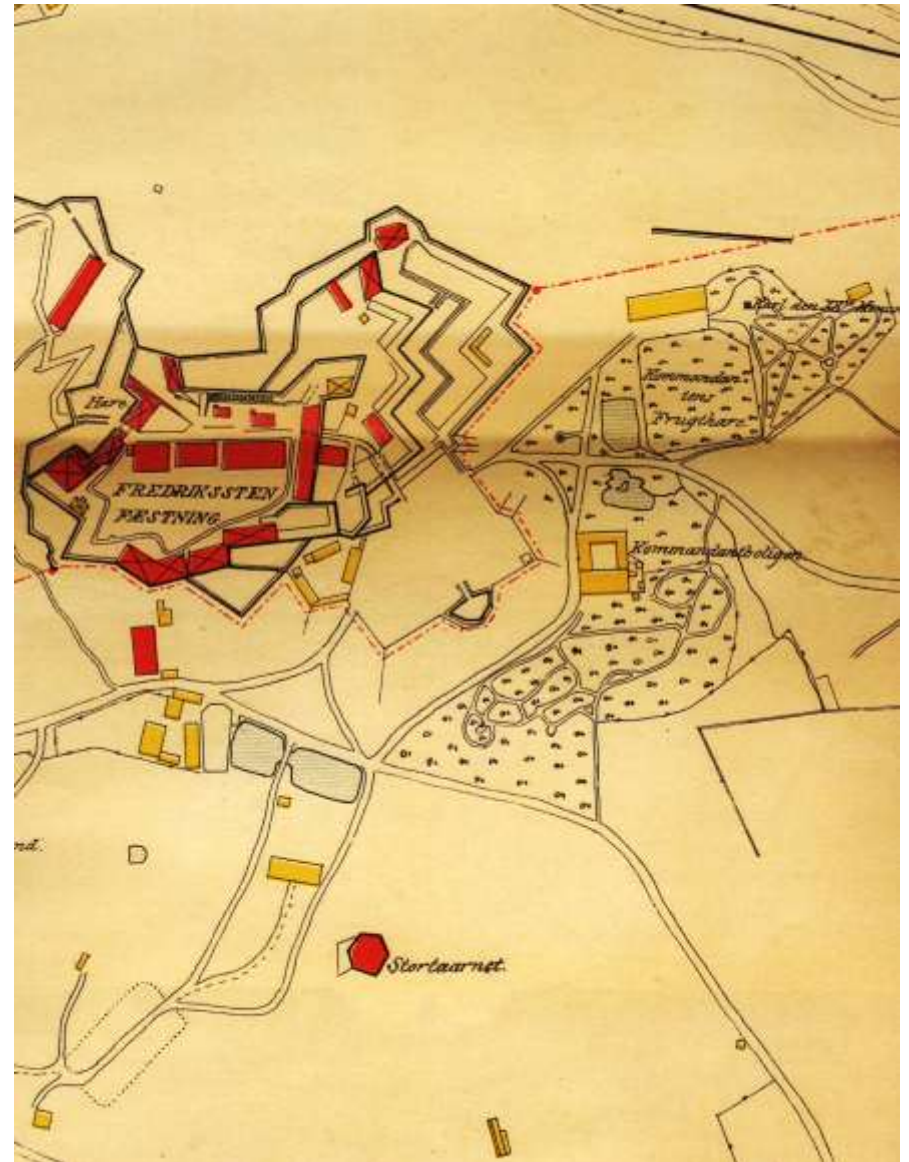
Den nye kommandantbolig. Garbens utkast til den i 1828.



Garbens tegning til lysthuset for den nye kommandantbolig.



Kommandant Carl von Mansbach utvidet landskapsparken i 1840-årene.  
Ny innfartsvei deler de to parkdelene i 1860.  
(1883, Foss)



(1886, Krum)

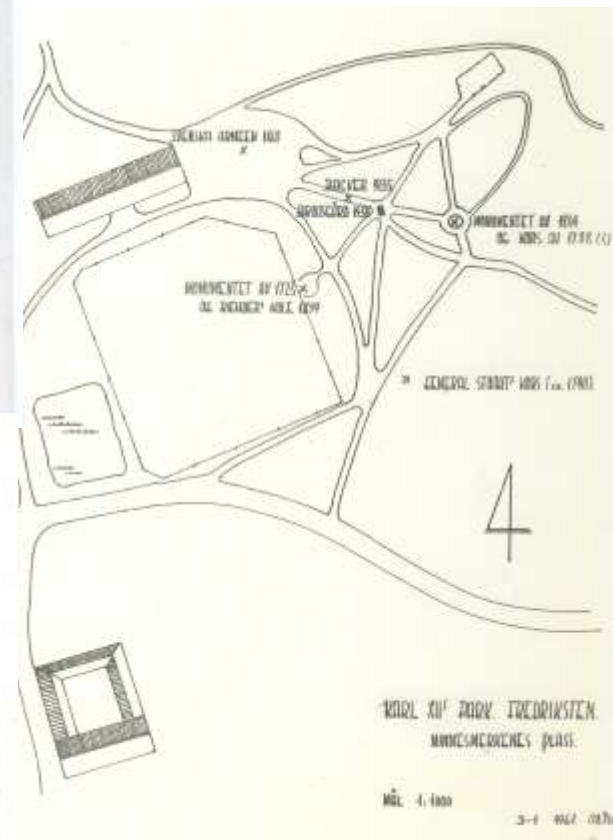
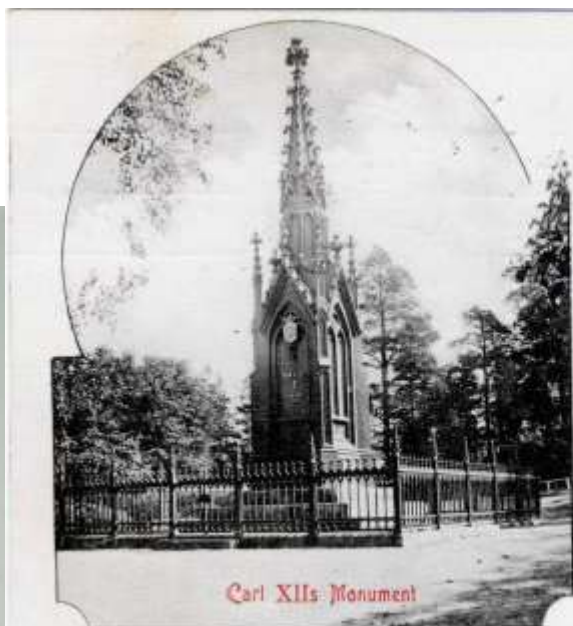


Fra kommandant Ræders fotoalbum 1898-99

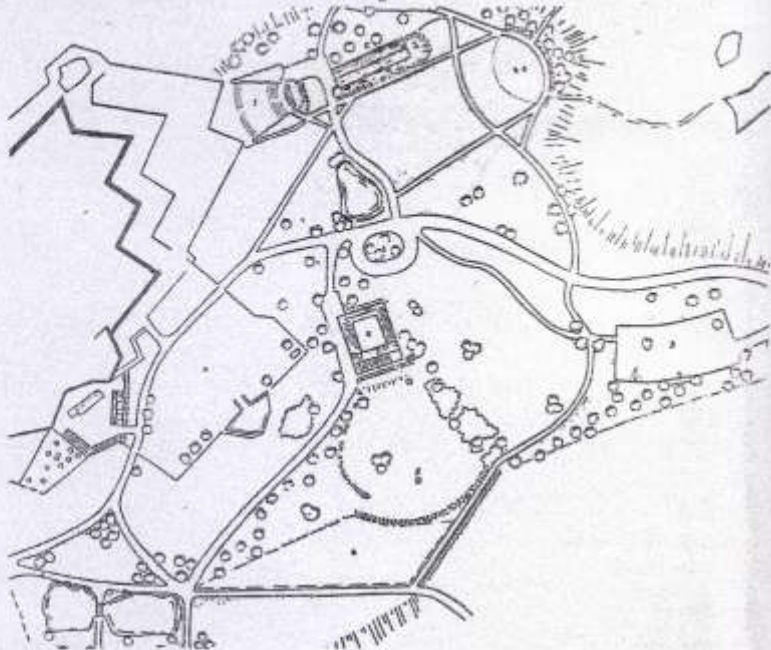
Tydelige rester av vegetasjon og gangsystem i Kommandantens parkanlegg fra 1840-årene.  
Desember 2011.



Ulike minnestøtter i forbindelse med Karl XII's dødssted er blitt plassert 8 forskjellige steder.



## Planene om folkepark i Fredriksten



Vi bringer her et oversiktskart over den planlagte folkeparken på Fredriksten. Dette utkastet skal gås gjennom av en komité som består av general Helset, bygartner Flood og bygartner Andersen. Løst opp på kartet ser vi Tøyhuset med det planlagte anilteateret. Til høyre kommer veien inn fra Iddeleia til Kommandantboligen. Løst nede skimtes dammene. Nå skulle leserne være så mye orientert, at vi kan gi ordet til anleggsgartner Morten Grindaker, som står i sitt utkast:

Det sentrale anlegget, plassert ved den gamle fruktghagen ligger flankert av Fort Gyldenløve mot øst og Hovedfestningen mot vest. Mot syd åpner anlegget seg og faller av mot Risumyra. Kommandantens bolig omsluttes av anlegget som fortsetter vestover forbi Place d'Armes og ned til Brålanddammene.

**Carl XII's monument.**  
Her er foreslått et avplanert

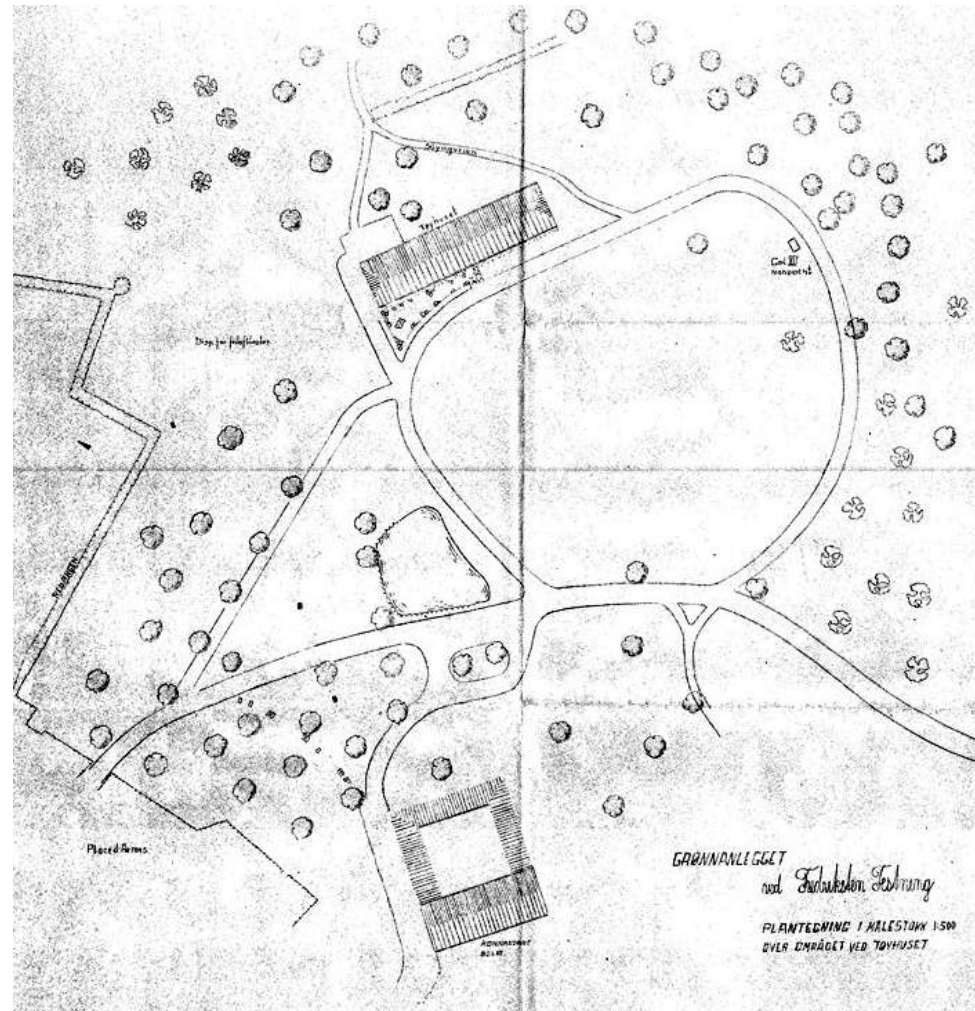
plåst. Det vil bli 30x40 meter i størrelse. I bakre kant av plåstet er mot øst innlagt et blomsterarrangement for å flankere stiftet. Mot vest faller terrenget fra plåstet jevnt med den store plassen. Åsen fra Carl XII's monument og opp til Fort

Gyldenløve tynnes sterkt ut slik at fortet kommer inn i bildet.

**Kommandantens gamle fruktghage.**

Hele fruktghagen legges ut til en stor plen. En kan lenke seg

FORTE SIDE 2



GÅRMANLEGGET  
ved Festningen Fredriksten

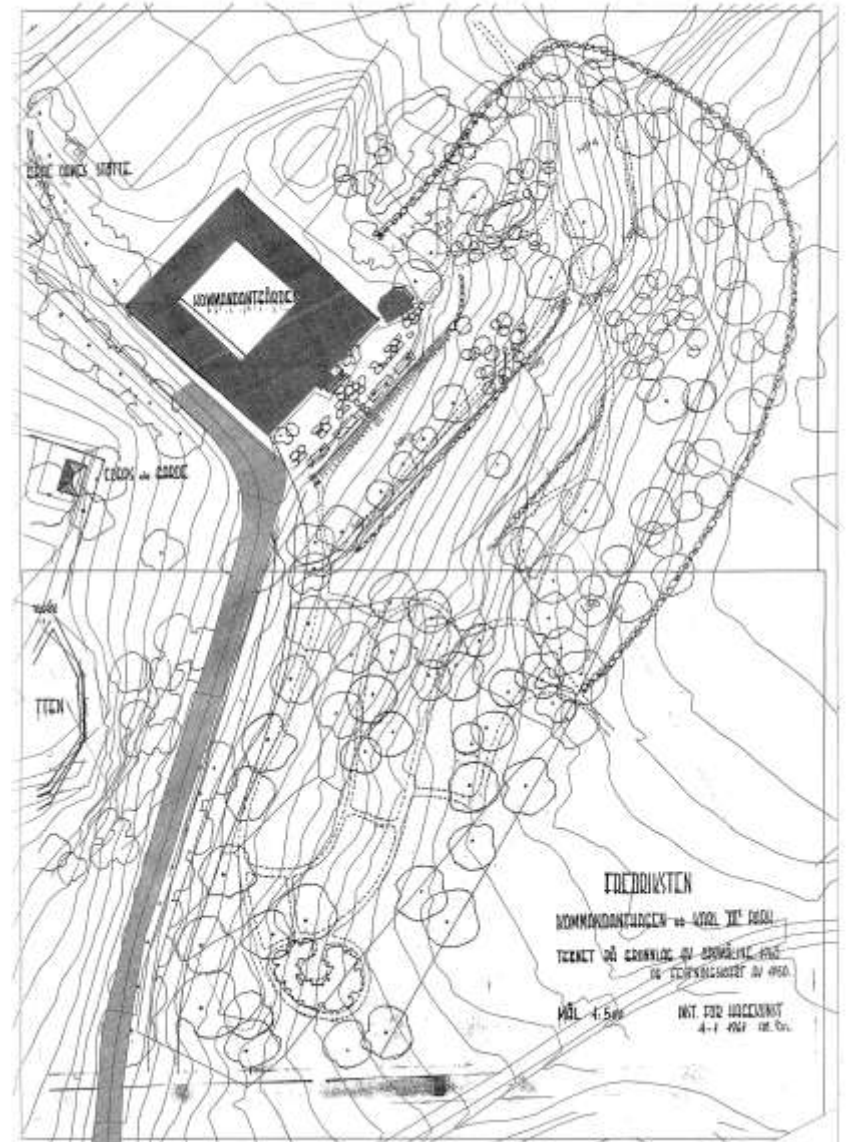
PLANTEGNING I MÅLSTOKK 1:500  
OVLÆR OM RÅDET VED TØYHUSET

# Stevnesletta med restaurant i Tøyhuset

## Mansbachs och Karl XII's monumenter







Plan og fotografier av Magne Bruun i 1960

Aller siste omlegging skjedde rundt 2000.



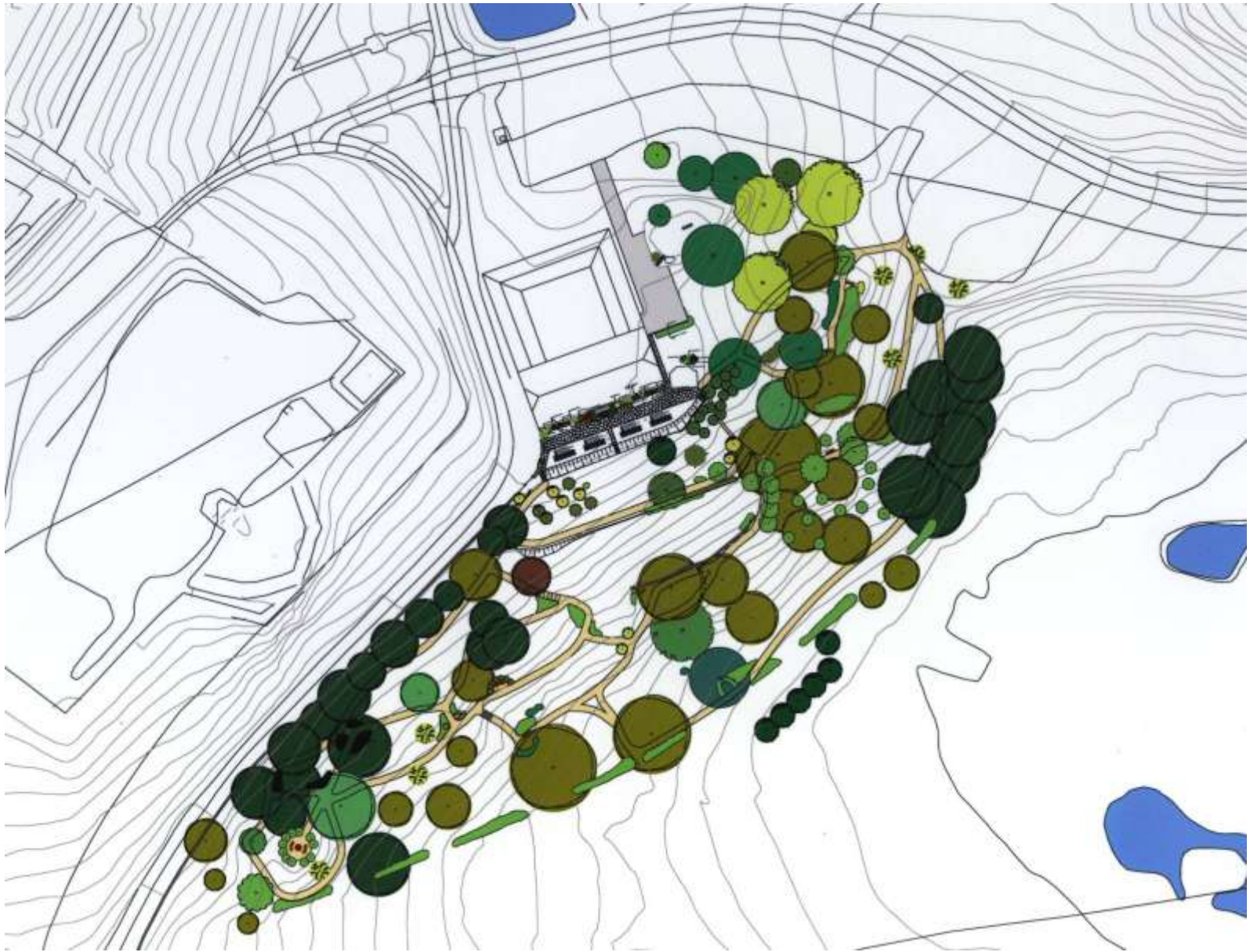


**ANDREA  
BOCELLI**  
IN CONCERT

MEG EKSCLUSIVE GJESTOPPTREDENER,  
FULLT SYMFONIORKESTER OG KOR.

**FREDRIKSTEN FESTNING  
HALDEN, 17. JUNI 2012**





Forslag til istandsetting av Kommandanthagen v/ Anne Kaurin